

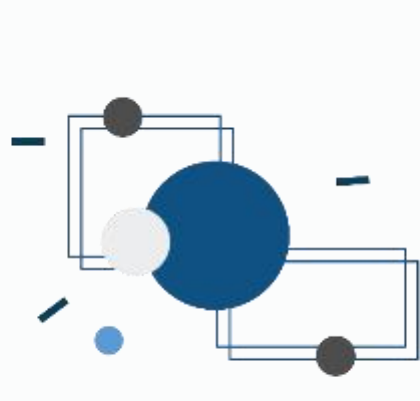


社会工作 常用理论与实务方法

韦海霞

目录

CONTENTS

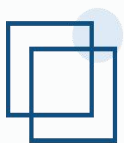


一

三个常用理论

二

三大工作方法



一、三个常用理论

1

社会支持网络理论

2

生态系统理论

3

优势视角理论



1、社会支持网络理论

(1) 基本假设

人，无法自绝于社会而存在！

人类生存需要与他人共同合作，以及仰赖他人协助。

人类生命发展历程都会遭遇一些可预期和不可预期的生活事件。

遭遇生活事件时，需要资源以应对问题。资源分为内在与外在两种，社会支持网络为外在资源之一种。



1、社会支持网络理论

(2) 定义

社会支持网络是指个人与社会之间的接触，通过这些接触，个人得以维持社会身份并且获得情绪支持、援助和服务、信息与新的社会接触。依据社会支持理论的观点，一个人所拥有的社会支持网络越强大，就能够越好地应对各种来自环境的挑战。





1、社会支持网络理论

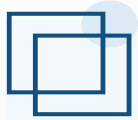


(3) 分类

分为有形的支持和无形的支持，其中有形的支持包括物质或金钱的支持和援助，而无形的支持多半属于心理、精神上的，如鼓励、安慰、嘘寒问暖、爱及情绪上的支持等。

(4) 功能

- A. 社会支持的增加，会使人们的心理及心理健康显著提高；
- B. 支持适时介入到有压力的环境中，可以预防或者减少危机的发生；
- C. 适当的支持可以介入压力的处理，解决问题，减少压力所造成的不良影响。



1、社会支持网络理论

(5) 应用

需要对服务对象的社会支持网络在个人和社区不同的层面进行评估，从而拟定工作计划。正是从这个角度看，社会工作的任务是一方面帮助服务对象运用网络中的资源解决基本问题；另一方面是帮助服务对象弥补和拓展其社会支持网络，使他们提升掌握建立和运用社会支持网络的能力，从而达到助人自助的目的。

社工和他的小伙伴们陪着你





2、生态系统理论

生态系统理论源于生物学的概念，而社会工作的生态系统理论则与社会工作实务中的“人在情境中”的观点一脉相承。人不是完全独立自存的个体，研究一个人，必须将其放到他所处的环境中进行，即他的家庭、学校、工作场所等。应该注重研究案主的环境和社会环境间各要素的关系。



2、生态系统理论

- 运用生态系统理论分析服务对象的问题的优势在于，能把问题放到其生活的场景中去认识，更能够看到多种因素对服务对象问题造成的影响，以及各因素间的交互作用。
- 这也能引导服务对象从更广阔的角度看待自己的问题，走出认识上的一些误区。



2、生态系统理论

- **1、微观** (指个人, 它汇聚了影响个人生物、心理系统)
- **2、中观** (指对个人有影响的小群体和系统, 诸如家庭、工作群体和其他社会群体)
- **3、宏观** (指比家庭更大的群体和系统, 如组织、机构、社区和文化)



3、优势视角理论

核心理念：相信人们天生具有一种能力，即通过利用他们自身的自然资源来改变自身的能力。优势视角是社会工作中的一种全新工作理念。优势视角着重于挖掘案主自身的优点，帮助案主认识其优势，从而达到解决案主外在或潜在的问题。

人无完人，任何人都有不懂或者不会的地方，但也有属于自己的本领。





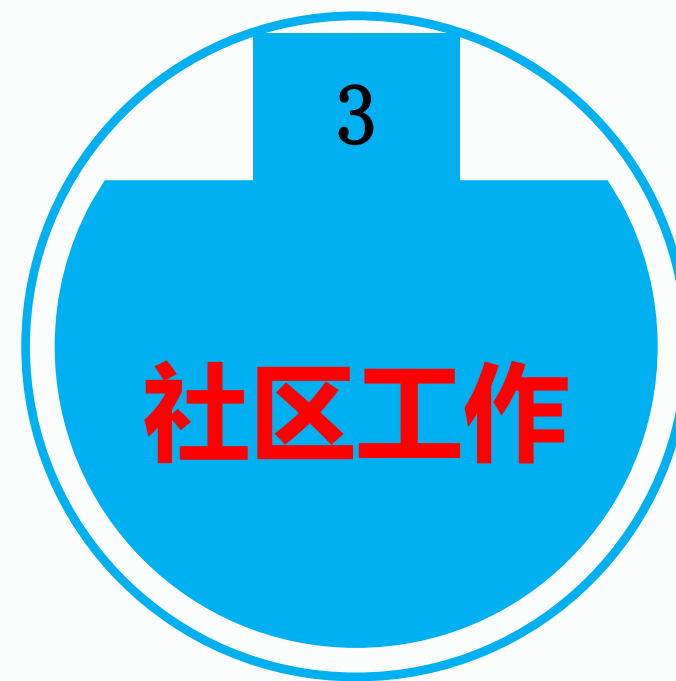
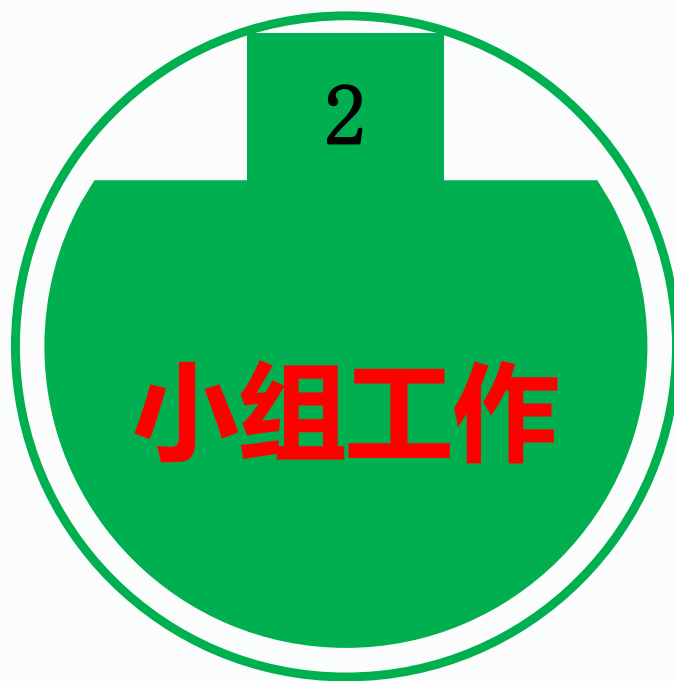
3、优势视角理论



优势视角认为个人、群体、组织和社区都有其内在的能力，包括天赋、知识、社会支持和资源，只要存在适当的条件就可以建设性的发挥自身功能。优势视角强调评估服务对象的问题和需要时要善于发现和挖掘他们的优点，运用服务对象的优点和自身资源，帮助他们解决问题。优势视角与传统工作的疾病模式不同，它从一个完全不同的角度看待服务对象及其环境现状；它不是孤立地专注于问题，而是将目光投向可能性。



二、三大社会工作方法





1、 个案工作的概念

个案工作是专业工作者遵循基本的价值理念、运用科学的专业知识和技巧、以个别化的方式为感受困难的个人和家庭提供物质和心理方面的支持与服务，以帮助个人和家庭减低压力、解决问题、挖掘生命潜能，不断提高个人和社会的福利水平。



2、 个案工作的基本程序

个案工作的开展通常会遵循一定的程序，也称作个案工作的过程，指个案工作的先后次序和步骤。综合不同的观点和看法，我们认为，个案工作的基本程序包括：**接案、预估、计划、服务、结案与评估**共五个阶段。

需要特别说明的是，各个阶段之间并不是截然分开的，这样的划分只是希望展现和了解各个阶段的主要特点和突出作用。

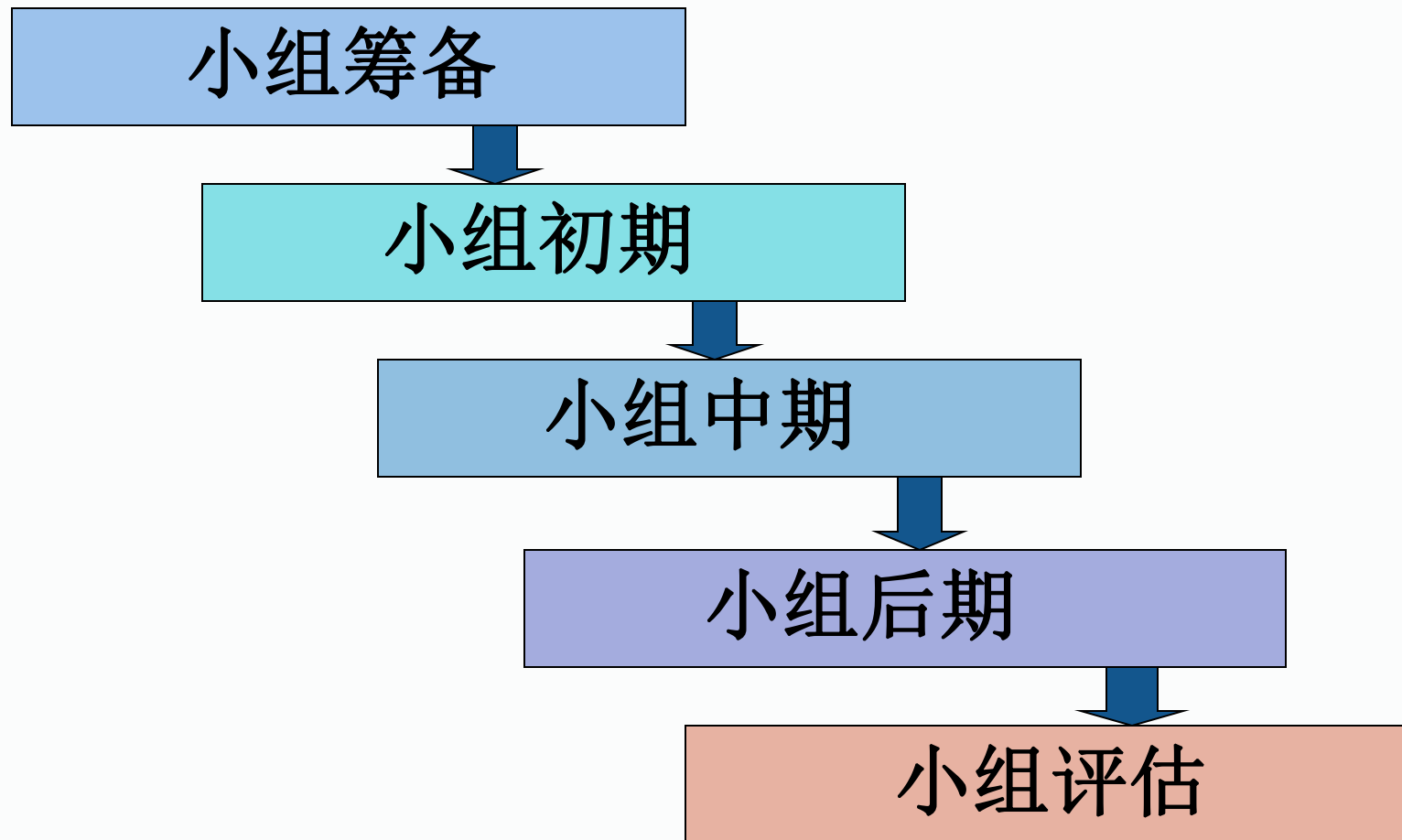


3、 小组工作的概念

小组工作是社会工作方法之一，是小组工作者按照一定的目标组织活动，通过小组过程和动力去影响小组成员的态度与行为，使其获得行为的改变、社会功能的恢复与发展、问题的解决的实务过程。



4、 小组工作的主要阶段



5、 社区工作的概念

社区工作是指以社区和社区居民为工作对象或服务对象，通过专业社会工作者的介入，旨在确定社区的问题与需求，发掘社区资源，动员和组织社区居民实现自助、互助和社区自治，化解社区矛盾和社区冲突，预防和解决社会问题，从而促进社区服务质量、福利水平的提高和整个社会的进步。



6、 社区工作的一般过程

- (1) 建立专业关系
- (2) 收集社区资料
- (3) 制定行动计划
- (4) 开展社区行动
- (5) 评估工作成效



案例说明

小明，17岁，某职校学生。因与母亲外出，遇车祸，造成右腿截瘫。出事后，小明不爱与人交往，变得沉默寡言，且与父母关系疏远。治好後，虽然学校同意小明返校读书，但因没有经验，学校迟迟没能落实好小明返校的工作。小明的母亲也因此次事件，陷入深深的自责当中，觉得对小明内疚，对小明的要求是有求必应。小明的父亲觉得“倒霉”的事都让自己碰上了，整天唉声叹气。小明也是因此万念俱恢，内心十分焦虑。于是请社工介入帮助。